

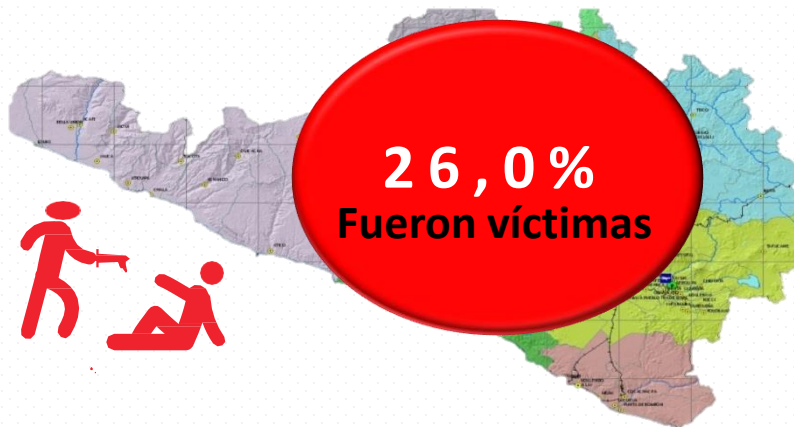
BOLETÍN ESTADÍSTICO JUNIO 2019

**BOLETÍN
01**

VICTIMIZACIÓN

(Víctimas de algún hecho delictivo)

Población de 15 y de más años de edad



Del total de la población:

VÍCTIMAS POR SEXO

MUJERES

25,3%
fueron víctimas



HOMBRES

26,7%
fueron víctimas



Grupo de Edad

35,7%
fueron víctimas

23,3%
fueron víctimas

24,0%
fueron víctimas

13,9%
fueron víctimas

15 a 29 años

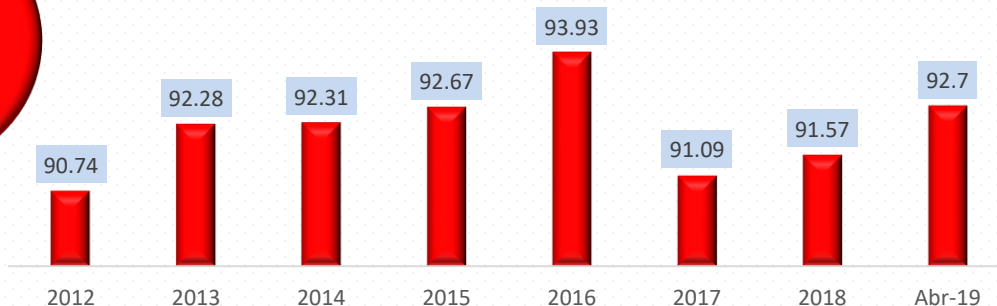
30 a 44 años

45 a 64 años

De 65 y más años

PERCEPCIÓN DE INSEGURIDAD

(Población que cree que será víctima de algún hecho delictivo)



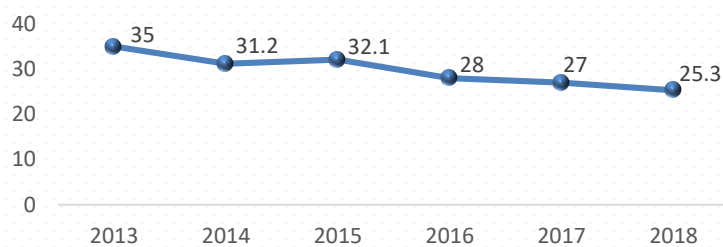
REVICTIMIZACIÓN

12,7%
Víctimas

El 12,7% de la población es víctima de más de un hecho delictivo.



Variación de la victimización en la Región Arequipa, 2013 - 2018



TIPOLOGIA DE DELITOS REGISTRADOS EN LA REGION AREQUIPA

56.5%
Son delitos contra el patrimonio



DELITOS REGISTRADOS EN LA REGION AREQUIPA	2,017		2,018		may-19	
	20605	100%	23029	100%	10590	100%
Contra el patrimonio	11457	55.60%	13446	58.39%	5980	56.47%
Contra la seguridad pública	4615	22.40%	4387	19.05%	1930	18.22%
Contra la vida, el cuerpo y la salud	1909	9.26%	2415	10.49%	1168	11.03%
Contra la libertad	1116	5.42%	1449	6.29%	783	0.07%
Contra la administración pública	683	3.31%	799	3.47%	457	0.04%
Contra la fe pública	271	1.32%	174	0.76%	82	0.77%
Contra la familia	87	0.42%	134	0.58%	73	0.69%
Contra la tranquilidad pública	15	0.07%	5	0.02%	5	0.03%
Otros delitos 1/	450	2.18%	220	0.95%	112	1.05%

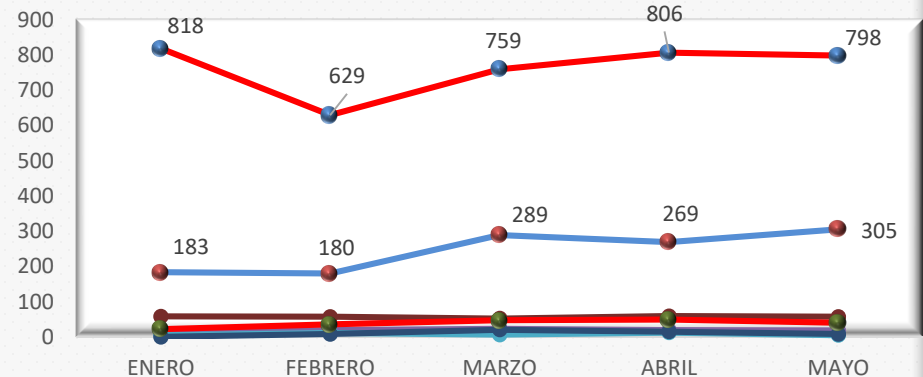
Fuente: PNP-2019

1/ Comprende delitos ambientales, delitos informáticos, delitos contra el orden financiero y monetario, delitos tributarios, delitos contras los derechos intelectuales, entre otros.

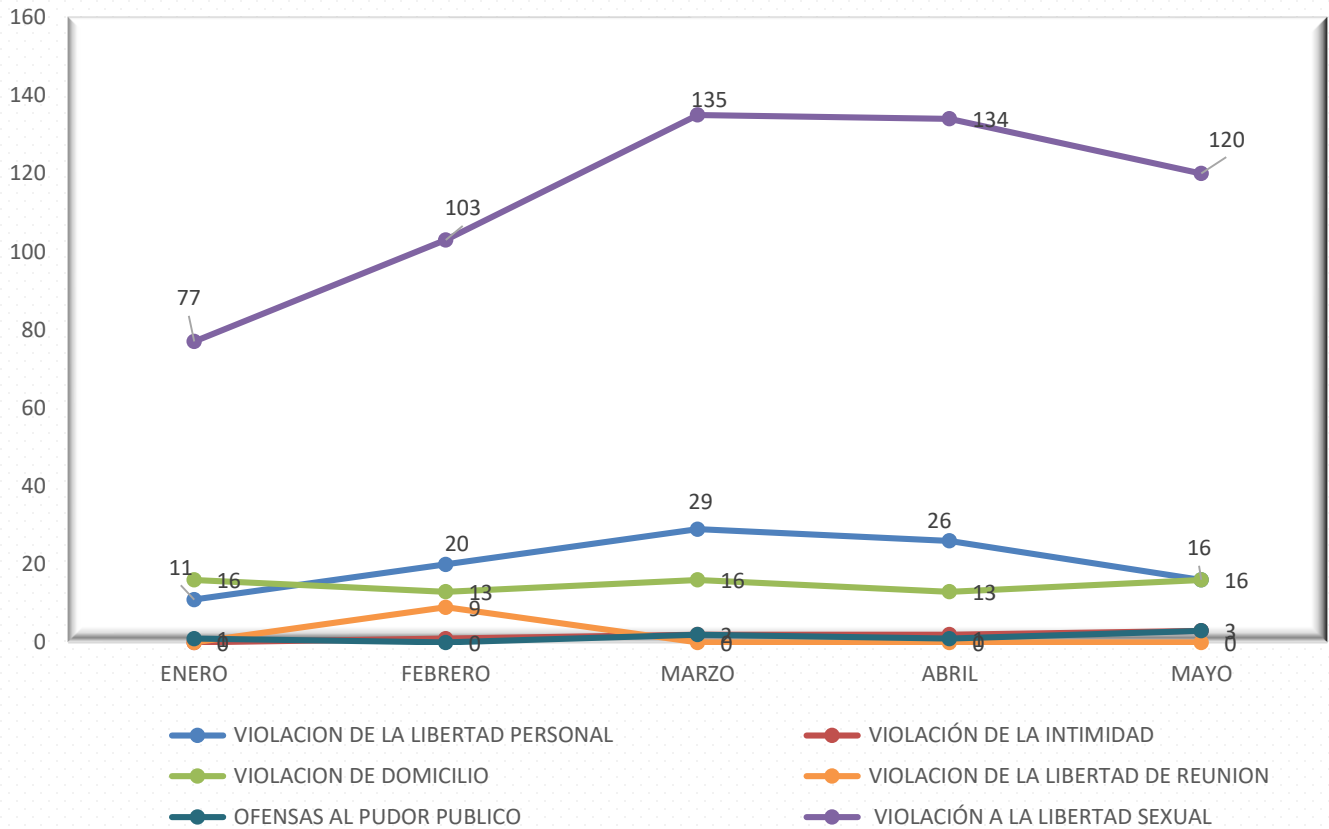
Principales hechos delictivos contra el patrimonio



- HURTO
- ROBO
- APROPIACION ILICITA
- RECEPCION
- EXTORSION
- USURPACION
- DAÑOS



DELITOS CONTRA LA LIBERTAD



Fuente: PNP-2019

FEMINICIDIO

Acumulado
2009 - 2018

Al 30 de
junio 2019

86



3

Fuente: Centro Emergencia Mujer

TENTATIVA DE FEMINICIDIO

Acumulado
2009 - 2018

Al 30 de
junio 2019

116



13

Fuente: Centro Emergencia Mujer

INTERVENCIÓN A EXTRANJEROS, REGIÓN POLICIAL AREQUIPA, AL AÑO 2018 - JUNIO 2019



INCIDENCIA DELICTIVA DE LOS CUIDADANOS VENEZOLANOS EN LA REGION AREQUIPA

